

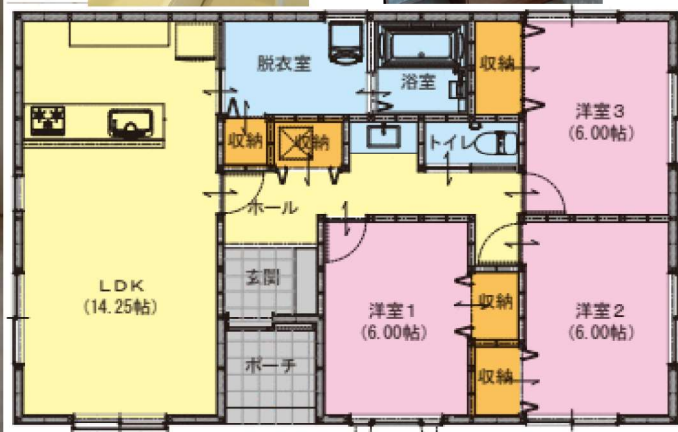
所在地	松阪市垣鼻町	土地面積	公簿 201.00㎡	私道面積 (共有持分)	
間取り タイプ	3LDK	土地権利	所有権	建物面積	82.81㎡
物件 所在地	三重県松阪市垣鼻町 616-2	都市計画	市街化区域	用途地域	2種住居
交通	近鉄山田鳥羽志摩線 松阪 徒歩24分	築年月	2024年07月	駐車場	有 無料
構造・規模	木造 1階建	現況	完成済	引渡可能 時期	即時
間取内訳	洋6・6・6 LDK 14.2	建築確認 番号	第T2324-535号		
		接道状況 (角地・間口)			
		設 備	バス1坪以上、追焚機能、浴室乾燥機、浴室に窓あり、温水洗浄便座、3口以上コンロ、システムキッチン、クローゼット、室内物干し、全居室フローリング、上水道、下水道、モニタ付インターホン、庭、駐車場3台分以上		

間取り  
3LDK建物面積  
82.81㎡築年月  
2024年07月

## チェックポイント！

- 新築●IT重説対応物件●閑静な住宅街●バス1坪以上●追焚機能●浴室乾燥機●浴室に窓あり●温水洗浄便座●3口以上コンロ●システムキッチン●クローゼット●室内物干し●全居室フローリング●上水道●下水道●モニタ付インターホン●庭●駐車場3台分以上

♡子供からお年寄りまで大人気の平屋  
の新築住宅です  
♡土地60.8坪



建ぺい率	60%	容積率	200%	地目	宅地
備考	★小学校…第二小学校 ★中学校…久保中学校 ★省エネ ★高断熱住宅 ★住宅ローン控除対象物件 地勢：平坦				

## 東海不動産株式会社 売買部署

infosheet 物件番号 69827385076

三重県知事免許(2)第3493号  
〒515-0017 三重県松阪市京町212-5

☎ 0598-23-1068 fax 0598-23-0078

定休日：年末年始

■取引態様：媒介